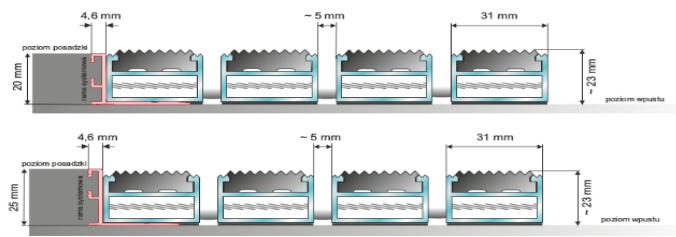
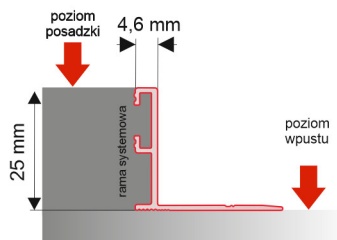
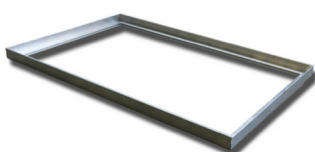


# INSTRUKCJA MONTAŻU WYCIERACZEK – część I

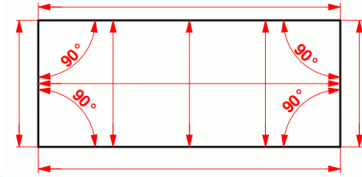
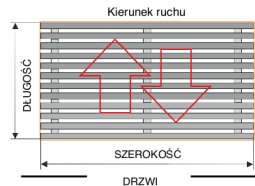
## Osadzanie wycieraczek we wpuscie oraz wykonanie podłoża pod wycieraczkę.



<p><b>wpust</b></p>	<p>Wpust to wnęka (obniżenie) w posadzce, w której umieszcza się wycieraczkę w taki sposób, aby górna powierzchnia maty licowała z posadzką. Wpust powinien być wykończony odpowiednim profilem. Brak wykończenia wnęki może powodować uszkodzenie krawędzi posadzki. Elementy czyszczące wycieraczki mogą wystawać nieco ponad posadzkę (max 2÷3 mm) jeżeli pozwalają na to warunki np. skrzydła drzwi otwierające się na wycieraczkę są odpowiednio wyżej. Wycieraczki nie są samonośne, (oprócz małych krat stalowych) i muszą leżeć płasko na całej powierzchni, a nie „wisieć”. Wnętrze wpustu musi być płaskie, stabilne, bez nierówności, wypoziomowane. Do wykończenia wpustu zaleca się użycie masy samopoziomującej lub dobrego kleju do płytek (na zewnątrz stosować kleje wodo- i mrozoodporne). Przy osadzaniu ramy we wpuscie należy zwrócić uwagę, aby dno wpustu było wykonane równo na całej powierzchni i zlicowane z górną powierzchnią poziomego ramienia profilu. Zalecamy wyłożenie wpustu np. płytkami ceramicznymi lub wykładziną PCW co znacznie ułatwia codzienne sprzątanie i podwyższa estetykę.</p>
<p><b>osadzenie</b></p>	<p>Wycieraczki nie są przytwierdzone na stałe do podłoża lecz leżą luzem (we wpuscie). Wymiary profili wykończeniowych (aluminiowe, mosiężne, stalowe - ocynkowane ogniowo itp.) zależne są od rodzaju i wysokości wycieraczki. Gotowa, zmontowana rama musi mieć równe boki (parami) oraz przekątne co świadczy o prawidłowej geometrii. Należy sprawdzić wymiary w kilku miejscach. Poszczególne boki ram muszą być osadzone równoległe do siebie, bez łukowatych wygięć. Konieczne jest zachowanie kątów prostych - należy zwrócić uwagę na staranne zmontowanie kątowników. Górna krawędź ramy musi licować z wykończoną posadzką. Wycieraczki systemowe w profilach aluminiowych są produktami kierunkowymi toteż przy montażu ram należy zwrócić uwagę co jest szerokością, a co długością wycieraczki. Za szerokość wycieraczki uznaje się wymiar poprzeczny do kierunku ruchu (równoległy do drzwi).</p>
<p><b>odwodnienie</b></p>	<p>W przypadku osadzania wycieraczek na zewnątrz, zwłaszcza przy braku zadaszenia, zaleca się wykonanie odwodnienia odprowadzającego wody opadowe - kratka spustowa połączona rurą 50 mm z instalacją deszczową. Dopuszcza się wykonanie odwodnienia w postaci zagłębionych bruzd lub nieznacznego spadku w kierunku jednego z boków (spadek max 0,5°). Nie należy stosować odwodnienia i spadku na środku wpustu. Kratkę montuje się w najniższym punkcie wnęki, a w jej kierunku wycinamy w podłożu promieniste rowki, które odprowadzą nadmiar wody.</p>

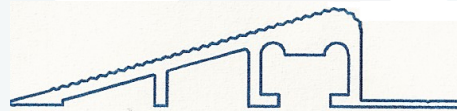


## INSTRUKCJA MONTAŻU WYCIERACZEK – część II



### Montaż wycieraczek na posadzce.

W przypadku braku możliwości osadzenia wycieraczek we wpuście, zarówno wewnątrz jak i na zewnątrz, mogą one leżeć luzem na powierzchni posadzki (np. płytki ceramiczne lub kamień, wykładziny winylowe, drewno, kostka betonowa).



Zaleca się wtedy zastosowanie **profilu najazdowego** w celu niwelacji różnic wysokości, zapewnienia bezpiecznego przejścia dla użytkowników oraz ograniczenia ewentualnego przemieszczania się wycieraczki po posadzce.

<b>podłoże</b>	Posadzka, na której ma leżeć wycieraczka powinna być płaska, stabilna i bez nierówności.
<b>profil najazdowy</b>	Profile najazdowe (aluminiowe, mosiężne, gumowe lub winylowe) dobierane są w zależności od rodzaju wycieraczki, jej wysokości i preferencji klienta. Profil najazdowy, w zależności od typu wycieraczki i warunków może być zastosowany z wszystkich czterech stron wycieraczki lub tylko z jednej, dwóch lub trzech.
<b>dobór produktu</b>	Wycieraczek tekstylnych na podłożu gumowym (nie dotyczy gumy nitylowej) nie należy stosować na posadzce wyłożonej wykładziną PCW z uwagi na możliwość trwałego zabarwienia wskutek możliwych reakcji chemicznych.
<b>sposób montażu</b>	Wycieraczki nie są elementem przytwierdzanym na stałe do podłoża, leżą luzem. W przypadku zastosowania najazdu ze wszystkich stron, zaleca się zamontowanie profilu do posadzki (przykręcenie lub przyklejenie). Nie dotyczy listwy najazdowej do wycieraczek tekstylnych, które są przyklejane do krawędzi wycieraczki. Przed położeniem wycieraczek podłoże należy dokładnie oczyścić z zanieczyszczeń (zwłaszcza piasku, błota) oraz umyć. Przed montażem profili najazdowych wyznaczamy miejsce montażu wycieraczki. Zaleca się zwrócenie uwagi czy drzwi mają możliwość swobodnego otwierania się.

## INSTRUKCJA MONTAŻU WYCIERACZEK – część I

